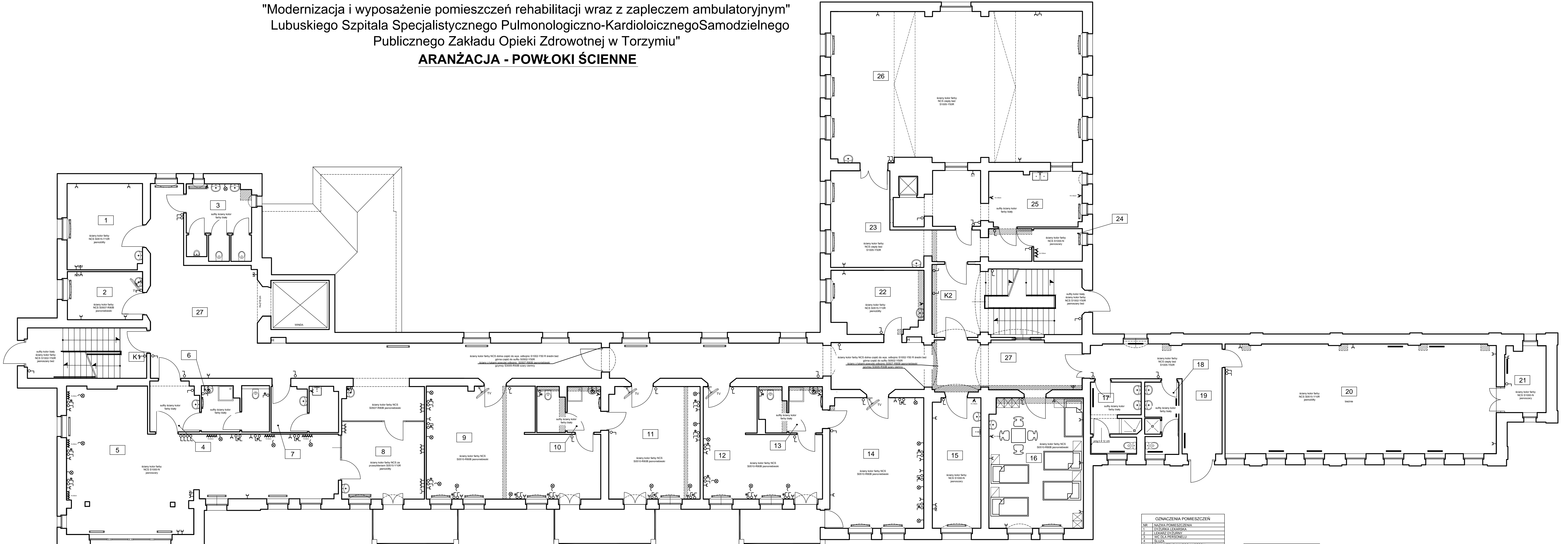


"Modernizacja i wyposażenie pomieszczeń rehabilitacji wraz z zapleczem ambulatoryjnym"
 Lubuskiego Szpitala Specjalistycznego Pulmonologiczno-Kardiologicznego Samodzielnego
 Publicznego Zakładu Opieki Zdrowotnej w Torzymiu"
ARANŻACJA - POWŁOKI ŚCIENNE



OZNACZENIA POMIESZCZEN	
NR	NAMNA POMIESZCZENIA
01	TYTUŁOWA EKSPANSKA
02	LEKARZ DYŻURNY
03	WYDZIAŁ PERSONELU
04	SŁUZA
05	SALA INTENSYWNEGO NAZDZIERU
06	ŁAZIENKA
07	BIURO
08	TYTUŁOWA PRELEGNARSKA
09	SALA CHORYCH 1/11
10	ŁAZIENKA
11	SALA CHORYCH 1/13
12	SALA CHORYCH 1/14
13	ŁAZIENKA
14	SALA CHORYCH 1/16
15	GABINET ZABEGOWY
16	SALA CHORYCH 1/18
17	ŁAZIENKA
18	ŁAZIENKA
19	KOMUNIKACJA
20	SALA GIMNASTYCZNA
21	MAGAZYN
22	GABINET ODZIALOWY
23	KUCHNIA
24	POMIESZCZENIE 1/26
25	KUCHNIA
26	JADALNIA
27	KORYTARZ

OZNACZENIA GRAFICZNE	
[Symbol]	Gniazdo pojedyncze
[Symbol]	Gniazdo hermetyczne
[Symbol]	Gniazdo podwójne
[Symbol]	Oprawa oświetlenia typu kinkiet
[Symbol]	Gniazdo tv
[Symbol]	Gniazdo sieciowe
[Symbol]	Łącznik uniwersalny
[Symbol]	Łącznik instalacji przyzywowej

OZNACZENIA POMIESZCZEN	
NR	NAMNA POMIESZCZENIA
K1	KUCHNIA SPODOWA
K2	KUCHNIA SPODOWA

Uwaga: w salach chorych gniazdzka elektryczne znajdują się na wysokości 120 cm od posadzki

PARTER

AnGo Art
 Anna Gólik
 ul. Łęczyca - Inżynierska 8
 66-016 Zielona Góra

INWESTOR: Lubuski Szpital Specjalistyczny Pulmonologiczno-Kardiologiczny Samodzielny Publiczny Zakład Opieki Zdrowotnej w Torzymiu
 ul. Wojska Polskiego nr 52, 66-235 Torzym

TEMAT: Etap II - projekt aranżacji wnętrza białym. Opieka Rehabilitacyjno-Kardiologiczna na rzecz Lubuskiego Szpitala Specjalistycznego Pulmonologiczno-Kardiologicznego Samodzielnego Publicznego Zakładu Opieki Zdrowotnej w Torzymiu
POWŁOKI ŚCIENNE - PARTER

PROJEKTANT: Anna Gólik
 BRANŻA: ARCHITEKTURA
 DATA: czerwiec 2019
 SKALA: 1:100
 NR RYSUNKU: **10**